

VIAJES y EXPERIENCIAS

GRUPOS



PREMIOS REGIONALES DE
TURISMO
DE CASTILLA-LA MANCHA
2018

Mejor producto turístico
INTURMANCHA

PROVINCIA DE ALBACETE

RIÓPAR, AGUA Y PATRIMONIO INDUSTRIAL

Recepción en los Chorros, nacimiento del río Mundo, donde iniciamos una visita guiada con un doble objetivo: disfrutar de la naturaleza del entorno y al mismo tiempo descubrir el porqué de la implantación de la industria metalúrgica en Riópar.



A continuación nos espera la visita guiada a una fundición artesanal de bronce, simplemente espectacular. Y finalizamos el día visitando Riópar Viejo, la antigua Rivus Oppae (o río de la zorra), que era la villa medieval, actualmente restaurada, situada a escasos kilómetros al oeste del Riópar moderno.



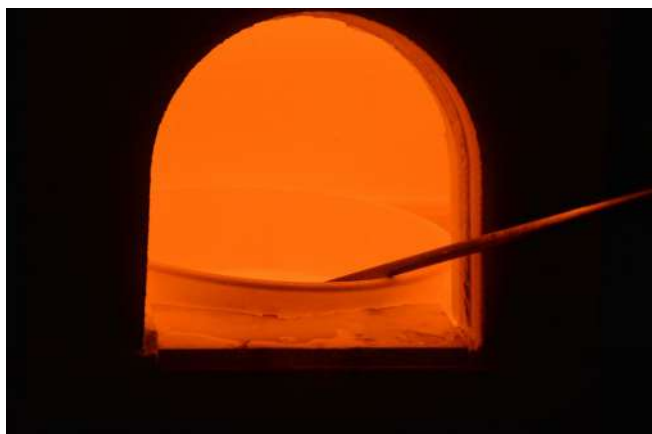
Opciones: también existe la posibilidad de organizar un itinerario de naturaleza observando de manera cercana las especies más representativas de la fauna ibérica.

TALLER DE ALFARERÍA

El maestro alfarero explica la elaboración de las piezas de cerámica, que sigue siendo totalmente artesanal, realizando una exhibición en vivo. En el taller los alumnos jugarán con diferentes moldes y crearán su propia pieza artesana personalizada con las indicaciones del artista. Además tendrán la oportunidad de manejar un auténtico torno alfarero. Cada alumno se lleva a casa las piezas realizadas con los moldes y en el torno del alfarero.



EXPERIENCIA DEL VIDRIO SOPLADO



Vive una experiencia Única en Castilla-La Mancha. En **Albacete** tenemos el privilegio de contar con el Único artista del **vidrio soplado** de la región. Disfruta en vivo y en directo de su arte. La experiencia consiste en unas demostraciones prácticas que realizará el **maestro vidriero** de diversos tipos de piezas con explicaciones didácticas y curiosas sobre esta técnica tan espectacular. Al final de la visita se obsequiará a cada asistente con una bonita pieza de vidrio soplado. Una vivencia increíble, muy original, y que te dejará embelesado.



RUTA ALIMENTARIA ALBACETE

En este viaje vamos a conocer una **fábrica de miel** y nos van a explicar los diferentes procesos de fabricación y elaboración de la miel y otros derivados de la colmena. La miel, jaleas y derivados producidos por las abejas se recogen y procesan de forma artesanal, manteniendo la calidad del producto y asegurándose de que el envasado es inmediato.

A continuación nos espera la visita guiada a una auténtica **fábrica de miguelitos** de La Roda, donde recorreremos los diferentes procesos de elaboración de los productos más típicos de la empresa como son los miguelitos, torta de gazpacho y rollos. Dependiendo del día se podrá observar en vivo la fabricación de unos productos u otros. Al final de la visita se ofrecerá una degustación gratuita de productos.



EXPERIENCIA DEL AZAFRÁN DE LA MANCHA

Visitaremos un campo de azafrán donde el agricultor nos explicará este cultivo tradicional, que hace unos años estuvo a punto de desaparecer. Vamos a recoger la rosa del azafrán y disfrutaremos de las preciosas vistas del campo en flor. A continuación nos enseñarán a mondar las rosas y nos muestran como es el proceso del tostado del azafrán de La Mancha.



PROVINCIA DE CIUDAD REAL

RUTA DON QUIJOTE

Visita guiada a Villanueva de los Infantes + Parque Natural de Lagunas de Ruidera + Cueva de Medrano en Argamasilla de Alba. Villanueva de los Infantes, es Conjunto Histórico-Artístico Nacional desde el año 1974, Cuna del Quijote, según algunos estudiosos, y el lugar donde vivió el genial escritor Don Francisco de Quevedo y Villegas.



Realizaremos un recorrido por esta villa, una de las más bellas de nuestro país y centro histórico de la Comarca del Campo de Montiel, citada hasta cinco veces por Miguel de Cervantes en su universal obra "El ingenioso hidalgo don Quijote de la Mancha".

Iglesias y conventos; plazas porticadas; pósitos, casas señoriales, palacios y calles... Todo un viaje al irrepetible Siglo de Oro español.



Opciones: Visita guiada a quesería artesana de queso manchego con denominación de origen y ganadería propia.

TABLAS DE DAIMIEL Y MOTILLA DEL AZUER



Visita guiada a la **Motilla del Azuer**, uno de los más importantes yacimientos arqueológicos de nuestro país. Descubriremos el origen de este singular asentamiento de la Edad de Bronce: una fortificación con más de 4.000 años de antigüedad donde se localiza el pozo, el sistema hidráulico más antiguo de la Península Ibérica. Esta visita se completa con la sala de la Edad del Bronce del Museo Comarcal de Daimiel.

Por la tarde realizaremos un recorrido guiado por el Parque Nacional de las **Tablas de Daimiel**, Reserva de la Biosfera desde 1981 y ecosistema único y característico de La Mancha. Por medio de un itinerario interpretativo descubriremos los secretos ecológicos, geológicos y paisajísticos de este enclave privilegiado.



RUTA ALHAMBRA. ARQUEOLOGÍA EN EL CORAZÓN DE LA MANCHA

Visita teatralizada por Alhambra/Laminium, con explicación espacios histórico-arqueológicos + visita a uno de los pocos molinos antiguos de piedra natural que aún sigue en funcionamiento, y que realiza la molienda de almorta (para la famosa harina de gachas) y garbanzo.

Opcional: visita guiada a quesería artesana de queso manchego con denominación de origen y ganadería propia.



RUTA CULTURAL Y GASTRONÓMICA EN TOMELLOSO



Visita guiada la ciudad de Tomelloso para conocer uno de sus museos más emblemáticos: el museo del Carro, donde descubrimos el Bombo, un genial ejemplo de arquitectura popular rústica. En el centro de la ciudad abriremos las puertas de

una antigua posada manchega, visitaremos una de las numerosas cuevas-bodega existentes en el subsuelo de Tomelloso y descubrimos una tradicional quesería manchega.



RUTA DEL BRANDY EN TOMELLOSO



La ruta del brandy es una experiencia única en Castilla-La Mancha que te permite realizar una exclusiva visita guiada a una destilería de aguardientes, holandas y brandys en Tomelloso. Conoceremos las impresionantes instalaciones de una empresa elaboradora de alcohol vínico. En Tomelloso se producen algunos de **los mejores brandies del mundo** y actualmente es el mayor productor mundial de brandy.



Y para completar esta visita del brandy que mejor que descubrir una **antigua Cueva - Bodega** del casco urbano, de las más de 2.200 existentes en el subsuelo de Tomelloso, excavadas antaño en la roca para hacer y almacenar el vino.

Opcional: visita guiada a **quesería manchega**.

RUTA CULTURAL Y GASTRONÓMICA EN ALMAGRO

Recorrido monumental en la ciudad de **Almagro**, importante Conjunto Histórico-Artístico Nacional y capital histórica del Campo de Calatrava. Donde destacan la Plaza Mayor y el Barrio Noble. Allí se encuentra el referente mundial de las artes escénicas: el **Corral de Comedias**.



Así mismo, tendremos la oportunidad de disfrutar de una experiencia muy curiosa. Visitamos una **fábrica de conservas de berenjenas**, y descubrimos su proceso de elaboración y sus propiedades saludables. ¿Sabías que la Berenjena de Almagro es líder en antioxidantes y retrasa el envejecimiento? Si el tiempo acompaña, y el cultivo lo permite, también podremos visitar una plantación.

ITINERARIO CULTURAL EN VISO DEL MARQUÉS



Visitaremos el extraordinario Palacio del Marqués de Santa Cruz, Don Alvaro de Bazán, actual sede del **Archivo Histórico General de la Marina de España**. Admiraremos reproducciones fidedignas de barcos, armamento antiguo, mobiliario de época y sus pinturas manieristas al fresco que relatan la historia de la Armada Española a través de las batallas más famosas en las que intervino.



También el cercano Conjunto Histórico-Artístico de la Ermita - Santuario y **Plaza de Toros de Nuestra Señora de las Virtudes**, de forma cuadrada y considerada como la más antigua de España.

Opciones: el itinerario puede combinarse con la visita a **Valdepeñas, Almagro** o **Villanueva de los Infantes**.

PROVINCIA DE CUENCA

RUTA CULTURAL Y GASTRONÓMICA EN SAN CLEMENTE

Acompañados por un guía local descubrimos la Joya del Renacimiento Manchego, la villa de San Clemente, que destaca por su imponente patrimonio monumental, que demuestra su pasado como capital del Marquesado de Villena + Visita guiada fábrica de miguelitos de La Roda con degustación de producto.



Opcional: existe la posibilidad de combinar la ruta cultural con la visita a una bodega familiar que elabora en tinajas de barro, y donde la cata se realiza en un tradicional "cubo" de piedra. Igualmente se podría visitar una fábrica de miel o de queso.



RUTA CULTURAL Y NATURALEZA EN CUENCA

El viaje comienza con una fantástica visita teatralizada a la ciudad de Cuenca, donde la historia, el misterio, el teatro y el humor se entremezclan. Tras la parada obligatoria para comer nos espera una tarde maravillosa en plena naturaleza. Disfrutaremos de la visita guiada a las Torcas de Los Palancares y Lagunas de Cañada del Hoyo.



Opcional: visita guiada a una fábrica de chocolates, y diferentes museos de la ciudad.

RUTA CHAMPIÑÓN EN VILLANUEVA DE LA JARA



Disfruta de una experiencia única e inolvidable en la localidad de Villanueva de la Jara. Te proponemos conocer de primera mano el cultivo del champiñón, una actividad guiada que será toda una experiencia para los sentidos. Conoceremos todo el proceso del cultivo, de la cueva a la mesa. A continuación visita guiada a la ciudad, para conocer su historia y los edificios más importantes, Plaza Mayor, Ayuntamiento, Posada Masó, Villa Enriqueta, Convento de Santa Clara, Convento de Santa Ana fundado por Santa Teresa de Jesús...



PROVINCIA DE TOLEDO

RUTA ALIMENTARIA EN TOLEDO



Iniciamos la mañana con la visita guiada a una **quesería artesana**, donde nos explican todo el proceso de elaboración, instalaciones y degustamos los productos elaborados. A continuación, nos sumergiremos en el mundo del aceite, empezando con su cultivo, dando un paseo explicativo por el olivar, y

terminando con la elaboración de los mejores zumos de aceituna. Realizamos una visita guiada a la **almazara** y una cata de aceites de oliva virgen extra. Sin duda, una visita que pone el broche final a una mañana de ocio y cultura.



APICULTOR POR UN DÍA

En esta experiencia vamos a conocer el apasionante mundo de las abejas, como se comportan, que misión tienen en nuestro planeta, cuáles son sus principales amenazas, como se comunican, recolectan, elaboran la miel, el polen, los propóleos y la jalea real. Daremos un paseo al colmenar y para ello nos ponemos el traje de apicultor. Tendremos la oportunidad de abrir una colmena, y sacar un panal, conocer sus partes, identificar sus individuos... etc.



RUTA ENTRE MOLINOS Y LEYENDAS

Paseo teatralizado participativo en el **Castillo de Consuegra** donde los actores te envuelven en la trama medieval y formas parte del espectáculo. Te divertirás y aprenderás en tu recorrido dentro de las murallas. A continuación **Visita guiada a un molino de viento**. Acompañados por un molinero, nos adentraremos en las entrañas de uno de los gigantes de La Mancha para descubrir los secretos de su maquinaria original. Seguiremos todo el proceso que realizaba el molinero para poner en marcha el molino de viento, como se hacía antiguamente para moler el grano y conseguir la harina.

Opcional: se puede completar la jornada con la visita a una **quesería** + cata e incluso un **taller de elaboración de queso**.



OLEOTURISMO CERCA DE MADRID



Visitar una de las **almazaras ecológicas** más pequeñas de la región y aprender casi todo sobre el aceite de oliva es posible ahora a menos de 1 hora de Madrid. La almazara y el olivar se encuentran en la entrada de La Mancha, en la provincia de Toledo.

La visita se compone de una visita al olivar que se encuentran junto a la almazara, para conocer el olivo, el árbol centenario

que es la verdadera "fábrica" del aceite de oliva. Después visitaremos la almazara de producción ecológica. En ella explicaremos con detalle cómo se elabora el aceite de oliva virgen extra. Por último pasaremos a la sala de catas.

inturmancha.es
TURISMO INDUSTRIAL EN CASTILLA - LA MANCHA

Más información y contrataciones:



693 756 318



info@inturmancha.es